

Schulart

Die Fachschule für Technik bietet für Berufstätige mit abgeschlossener Berufsausbildung die Möglichkeit, sich auf eine Tätigkeit im mittleren Management vorzubereiten oder sich für die berufliche Selbstständigkeit zu qualifizieren. Mit dem Bestehen der Abschlussprüfung zum/zur Staatlich geprüften Techniker/Technikerin wird die Fachhochschulreife erworben.

Die Beruflichen Schulen Bretten bieten die Fachschule für Technik in der Fachrichtung Maschinentechnik in Vollzeit an. Die Ausbildung dauert zwei Schuljahre.

Zugangsvoraussetzungen

Abschlusszeugnis der Hauptschule oder Berufsschule bzw. den Nachweis eines gleichwertigen Bildungsstandes (Englisch muss unterrichtet worden sein). Und eine abgeschlossene Berufsausbildung in einem Metallberuf sowie eine anschließende passende Berufstätigkeit von mindestens 1½ Jahren mit einer Regelausbildungsdauer von 3 bzw. 3½ Jahren. Bei einer 2-jährigen Ausbildungszeit beträgt die nötige Berufstätigkeit 2 Jahre.

Aufnahme

Bis zum **1. März** kann man sich an den Beruflichen Schulen Bretten mit folgenden Unterlagen anmelden:

- + **Anmeldeformular** (Sekretariat oder Download Homepage)
- + **beglaubigte Kopie des letzten Zeugnisses**
- + **Kopie des Ausweises bzw. der Geburtsurkunde**
- + **tabellarischer Lebenslauf** (bisherigen Bildungsweg angeben)
- + **Masernimmunitätsnachweis**



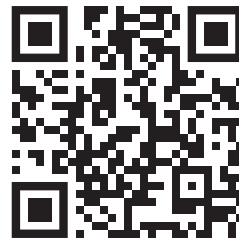
Anmeldung erfolgt über die Abgabe der Bewerbungsunterlagen per Post oder im Sekretariat.

Berufliche Schulen Bretten

Wilhelmstraße 22
75015 Bretten

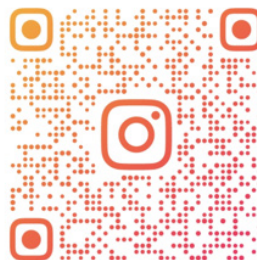
Telefon: 0721 936-61600
Telefax: 0721 936-61789

E-Mail: sekretariat@bsb-bretten.de
www.bsb-bretten.de



Follow us:

Instagram:
bsb_bretten



Fachschule für Technik



Profil Maschinentechnik

Im Profil Maschinentechnik werden die in der Berufsausbildung und im Beruf erworbenen Qualifikationen vertieft und erweitert.

Ziele

- + Förderung des wirtschaftlichen Denkens und verantwortlichen Handelns
- + Lösen von technisch-naturwissenschaftlicher Problemstellungen
- + Kennenlernen neuer Arbeitssysteme
- + Erwerb von Führungs- und Managementtechniken
- + Befähigung zum Studium an einer Universität, Hochschule, dualen Hochschule

Inhalte

- + Unternehmensstruktur zu analysieren
- + Arbeitssysteme gestalten und analysieren
- + Projektmanagement
- + Produktionsplanung und Produktionssteuerung
- + Grundgedanken des TQM anwenden
- + Messwerte erfassen, verdichten und auswerten
- + Statik
- + Festigkeitslehre
- + Computersysteme analysieren
- + Computernetzwerke planen
- + CAD
- + Grundlagen der Konstruktion anwenden
- + Werkstoffe
- + CNC-Technik
- + Steuerungstechnik
- + ...

Fächer

Pflichtbereich Lernbereich I

- + Betriebliche Kommunikation ^{1,2}
- + Berufsbezogenes Englisch ^{1,2}
- + Betriebswirtschaftslehre

Pflichtbereich Lernbereich II und III

- + Technische Mathematik ¹
- + Informationstechnik
- + Technische Physik
- + Qualitätsmanagement
- + Fertigungstechnik ^{1,2}
- + Konstruktion ²
- + Automatisierung
- + Produktionsorganisation ^{1,2}

- + Technikerarbeit

Wahlbereich bzw. Wahlpflichtbereich

- + Industrielle Bildverarbeitung
- + CAD – Finite Elemente Methode
- + Werkstoffkunde

Zusätzliche Qualifikationen (z.T. kostenpflichtig) z.B.

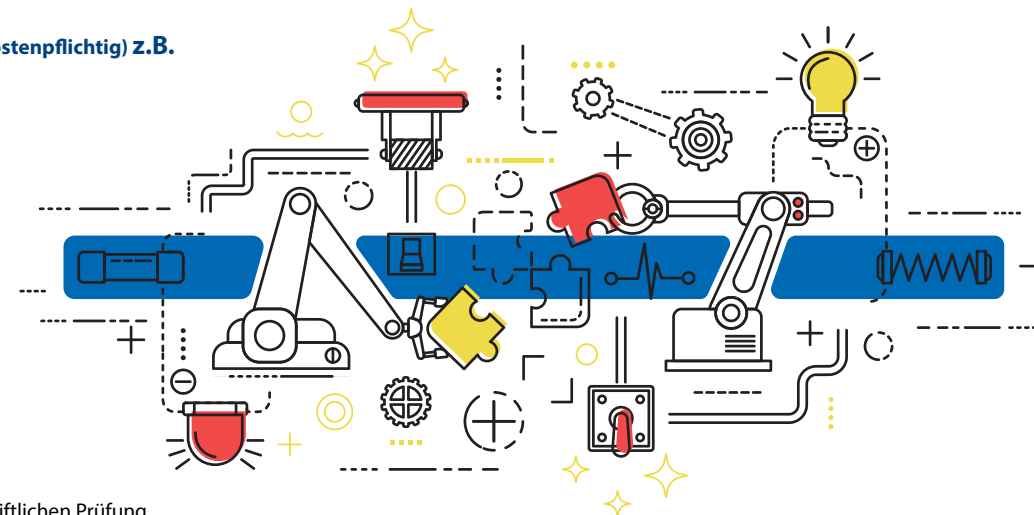
- + REFA - Grundschein
- + SPS - Kurs
- + I 4.0 - Module
- + CAD - Zertifikat

Perspektiven

- + ein Studium im Bereich BWL, Management, Maschinenbau, ...
- + Führungsaufgaben im Management
- + ein Studium an einer Hochschule, dualen Hochschule

Schulleben

- + Exkursionen
- + SMV-Aktionen
- + verschiedene sportliche Aktivitäten
- + Praktikum im Ausland (Erasmus+)



¹ Kernfach der Grundstufe ; ² Fach der schriftlichen Prüfung