

Die Beruflichen Schulen Bretten

Liebe interessierte Schülerinnen und Schüler!

Erleben Sie das Angebot der Beruflichen Schulen Bretten auf unserer Homepage und bei unseren Informationsveranstaltungen.

In dieser Informationsbroschüre finden Sie Informationen zum **Beruflichen Gymnasium** - einer weiterführenden Schulart nach dem mittleren Bildungsabschluss.

Wenn Sie Fragen haben, kontaktieren Sie uns gerne.

Viel Spaß beim Durchschauen unserer Informationsbroschüre.

Berufliche Schulen Bretten

Wilhelmstraße 22
75015 Bretten

Telefon: 0721 936-61600
Telefax: 0721 936-61789

E-Mail: bg@bsb-bretten.de
www.bsb-bretten.de



Inhaltsverzeichnis

Berufliches Gymnasium - Allgemein	3
Sozial- & gesundheitswissenschaftliches Gymnasium - Gesundheit und Biologie	5
Technisches Gymnasium - Gestaltungs- und Medientechnik	7
Technisches Gymnasium - Informationstechnik	9
Technisches Gymnasium - Technik und Management	11
Berufliches Gymnasium - Allgemein	13
Berufliche Schulen Bretten - Allgemein	14



Berufliche Schulen Bretten



Das **Berufliche Gymnasium**

Schulart

Die Beruflichen Gymnasien führen in drei Jahren zur allgemeinen Hochschulreife. Sie vermitteln demnach eine breite Allgemeinbildung und die verschiedenen Profile geben darüber hinaus eine berufliche Orientierung. Die Beruflichen Schulen in Bretten bieten Folgendes an:

- + **Sozial- und gesundheitswissenschaftliches Gymnasium:**
 - + Gesundheit und Biologie
- + **Technisches Gymnasium:**
 - + Gestaltungs- und Medientechnik
 - + Informationstechnik
 - + Technik und Management

Zugangsvoraussetzungen

- + Realschulabschluss, Werkrealschulabschluss oder die Fachschulreife mit einem **Notendurchschnitt von mindestens 3,0 in den Fächern Deutsch, Mathematik und Englisch**. Dabei muss in **jedem dieser drei Fächer** die Leistung mit mindestens **ausreichend** beurteilt sein.
- + Versetzung in Klasse 10 (G8) oder Klasse 11 eines Gymnasiums oder ein entsprechendes Versetzungszeugnis am Ende der Klasse 10 einer Gemeinschaftsschule.

Aufnahme

Bis zum **1. März** kann man sich an den Beruflichen Schulen Bretten mit folgenden Unterlagen anmelden:

- + Anmeldeantrag aus dem Bewerberportal: www.schule-in-bw.de/bewo
- + beglaubigte Zeugniskopie
- + tabellarischer Lebenslauf
- + Kopie des Ausweises
- + Masernimmunitätsnachweis



Berufliches Gymnasium



Das Berufliche Gymnasium

Wahlmöglichkeiten im Beruflichen Gymnasium

Neben den Pflichtfächern muss ein Wahlpflichtfach besucht werden. Darüber hinaus können weitere Wahlfächer gewählt werden. Das Angebot dazu ist beim jeweiligen Profil auf den nachfolgenden Seiten aufgelistet.

Folgendes ist bei der Wahl zu beachten:

Als Prüfungsfächer im Abitur können nur solche Fächer gewählt werden, in denen der Unterricht auch in der Eingangsklasse besucht wurde.

Fremdsprachen:

Angebot in Bretten: Englisch (F), Französisch (N und F) und Spanisch (N)*

Wurde vier aufeinander folgende Jahre lang neben Englisch eine weitere Fremdsprache an der Realschule, der Gemeinschaftsschule oder dem Gymnasium besucht, ist nur eine Fremdsprache (i. d. R. Englisch) verpflichtend und keine weitere.

Ansonsten muss neben Englisch eine weitere Fremdsprache (Französisch oder Spanisch) als Wahlpflichtfach besucht werden.

* F Fortführend ; N Neu beginnend





Für Ihre Gesundheit - für Ihr Leben

Gesundheit und
Biologie



Gesundheit und Biologie

Im Profil Gesundheit und Biologie werden Kenntnisse und Methoden der Fachwissenschaften aus dem Gesundheitsbereich vermittelt. Dazu werden humanwissenschaftliche Zusammenhänge aus dem Feld „Gesundheit und Krankheit“ in Beispielen und auf der Grundlage wissenschaftlicher Erkenntnisse von Biologie, Pädagogik, Psychologie und Gesundheit vernetzt und beleuchtet.

Ziele

- + eine Berufsausbildung oder ein Studium anstreben, die der Fragestellung über das menschliche Dasein, die menschliche Entwicklung sowie Fragestellungen aus der Biologie, Medizin und Pflege nachgehen
- + Förderung von problem-, projekt- und handlungsorientierten Denk- und Arbeitsfähigkeiten

Inhalte

- + Gesundheit und Krankheiten
- + der menschliche Körper und seine Organe
- + Grundlagen der Arzneimittellehre
- + Gesundheitswissenschaftliche Forschung
- + Herz-Kreislauf
- + Atmung und Infektion
- + Abwehr
- + Ernährung
- + Genetik
- + Krebs in seiner epidemiologischen Bedeutung
- + Alter und Altern
- + ...



Fächer

Pflichtbereich

- + Gesundheit und Biologie ^{E, J1, J2}
- + Deutsch ^E
- + Englisch ^E
- + Mathematik ^E
- + Religionslehre/Ethik ^{E, J1, J2}
- + Geschichte mit Gemeinschaftskunde ^{E, J1, J2}
- + Informatik ^{E, J1, J2}
- + Sport ^{E, J1, J2}
- + Chemie ^E
- + Physik ^E
- + Wirtschaftslehre ^E

Pflichtbereich J1 und J2

- + Kernkompetenzfächer:
Erhöhtes Anforderungsniveau: Deutsch oder Mathe
Grundlegendes Anforderungsniveau: Deutsch oder Mathe
- + Fremdsprache(n):
Englisch (F), Spanisch (N) oder Französisch (N oder F)
- + Naturwissenschaft: Chemie oder Physik
- + Ergänzungsfach:
Sondergebiete der Biowissenschaften, Sozialmanagement oder
Sondergebiete der Ernährungswissenschaften

Wahlbereich bzw. Wahlpflichtbereich

- + Französisch (N* oder F)
- + Spanisch (N) *
- + Musik ^{E, J1, J2}
- + Sondergebiete der Biowissenschaften ^E
- + Sondergebiete der Ernährungswissenschaften ^E
- + Sozialmanagement ^E
- + Psychologie ^{J1}
- + Wirtschaftslehre ^{J1, J2}

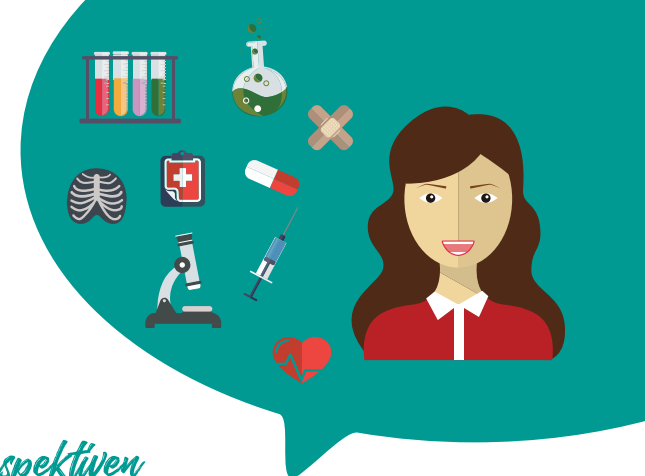
* Pflicht bei mittlerem Bildungsabschluss ohne zweite Fremdsprache

F Fortführend ; N Neu beginnend;

E Eingangsklasse ; J1 Jahrgangsstufe 1; J2 Jahrgangsstufe 2

Perspektiven

- + ein Studium im Bereich Biologie, Medizin, Pflege, Gesundheitswesen, ...
- + eine Berufsausbildung im Bereich Biologie, Medizin, Pflege, Gesundheitswesen, ...
- + ein Studium an einer Universität, Hochschule, dualen Hochschule in einem anderen Fachbereich
- + eine Berufsausbildung in einem anderen Fachbereich



Kooperationspartner





A woman with blonde hair, wearing a yellow and black striped shirt, is looking at a whiteboard. The whiteboard is covered with various design-related items: a smartphone mockup with labels like 'LOGO', 'FIND PROFILE', 'DESCRIPTION', 'PREVIEW', and 'FRIENDS PEOPLE'; a list of 'QUESTIONS' (Logo, Color brand, Research); several colorful sticky notes with text like 'CAREER LIST', 'DESIGN', 'RESEARCH', 'PLAN', and 'DESIGN'; and a large 'PLAN' written in the bottom left. The image is framed by a large teal circle in the top left corner.

Be creative

Gestaltungs- und Medientechnik

Im Profil Gestaltungs- und Medientechnik werden Kenntnisse und Fertigkeiten in den Bereichen Mediengestaltung, Produktgestaltung sowie Screen- und Webdesign erworben.

Ziele

- + Vermittlung von Kenntnissen und Fertigkeiten, die im Designbereich und in der Medienanwendung eine wesentliche Rolle spielen
- + Förderung von problem-, projekt- und handlungsorientierten Denk- und Arbeitsfähigkeiten
- + Einblicke in die verschiedenen Berufsfelder der Medienbranche
- + Befähigung zum Studium an einer Universität, Hochschule, dualen Hochschule

Inhalte

- + Visuelle Kommunikation (Formen, Farben, Typografie, Layout)
- + Fotografie, Bild- und Grafikgestaltung
- + Programmschulung (z. B. CAD, Vektorprogramme, Bildbearbeitungs-, Layout- und Satzprogramme)
- + Zeichnerische Darstellung
- + Zwei- und dreidimensionale Gestaltung
- + Konzeption, Gestaltung und Produktion von Printmedien und Produkten
- + Medien- und Produktanalysen
- + Designgeschichte
- + Screen- und Webdesign
- + Präsentation
- + ...



Fächer

Pflichtbereich

- + Gestaltungs- und Medientechnik ^{E, J1, J2}
- + Deutsch ^E
- + Englisch ^E
- + Mathematik ^E
- + Religionslehre/Ethik ^{E, J1, J2}
- + Geschichte mit Gemeinschaftskunde ^{E, J1, J2}
- + Informatik ^{E, J1, J2}
- + Sport ^{E, J1, J2}
- + Chemie ^E
- + Physik ^E
- + Wirtschaftslehre ^E

Pflichtbereich J1 und J2

+ Kernkompetenzfächer:

Erhöhtes Anforderungsniveau: Deutsch oder Mathe

Grundlegendes Anforderungsniveau: Deutsch oder Mathe

+ Fremdsprache(n):

Englisch (F), Spanisch (N) oder Französisch (N oder F)

+ Naturwissenschaft: Chemie oder Physik

+ Ergänzungsfach:

Chemische Laborübungen oder Physikalische Laborübungen

Wahlbereich bzw. Wahlpflichtbereich

- + Französisch (N* oder F)
- + Spanisch (N) *
- + Musik ^{E, J1, J2}
- + Psychologie ^{J1}
- + Wirtschaftslehre ^{J1, J2}
- + Biologie ^{E, J1, J2}
- + Sondergebiete der Technik ^{E, J1, J2}

* Pflicht bei mittlerem Bildungsabschluss ohne zweite Fremdsprache

F Fortführend ; N Neu beginnend;

E Eingangsklasse ; J1 Jahrgangsstufe 1; J2 Jahrgangsstufe 2

Perspektiven

- + ein Studium im Bereich Design, Architektur, Gestaltung, Web und Produktdesign, ...
- + eine Berufsausbildung im Bereich Produktdesign, Gestaltung und Medien, ...
- + ein Studium an einer Universität, Hochschule, dualen Hochschule in einem anderen Fachbereich
- + eine Berufsausbildung in einem anderen Fachbereich

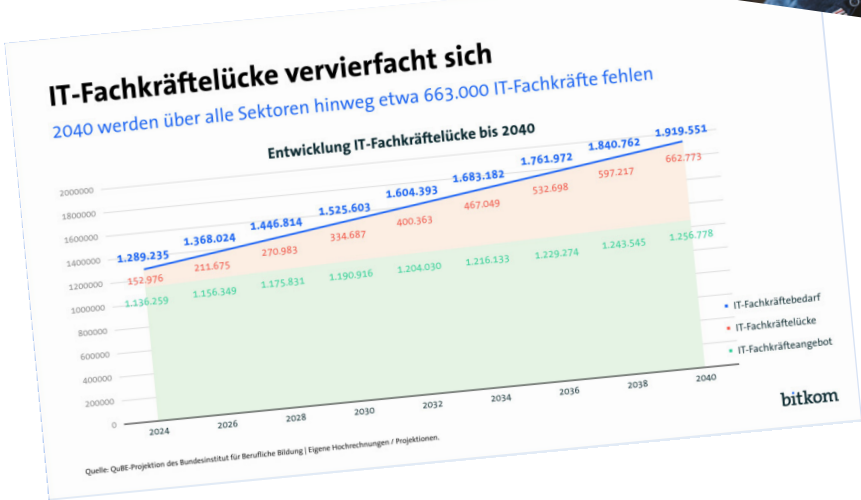


Kooperationspartner





Informationstechnik



Arbeit mit Zukunft

Informationstechnik

Das Profulfach Informationstechnik verbindet praxisnahe Programmierung, moderne Netzwerktechnik und innovative Systementwicklung. Es eröffnet spannende Perspektiven in einer zunehmend digitalisierten Zukunft.

Ziele

- + Vermittlung von Kenntnissen und Fertigkeiten, die im Bereich der Informationstechnik eine wesentliche Rolle spielen
- + Förderung von problem-, projekt- und handlungsorientierten Denk- und Arbeitsfähigkeiten
- + Einblicke in die verschiedenen Berufsfelder der Informationstechnikbranche
- + Befähigung zum Studium an einer Universität, Hochschule, dualen Hochschule

Inhalte

- + Digitaltechnik
- + Mikrocontrollertechnik
- + Internet der Dinge (IoT)
- + Strukturierte Programmentwicklung
- + Objektorientierte Analyse und Design
- + Datenbanken
- + Künstliche Intelligenz
- + Netzwerke (LAN, WAN, Internet)
- + Anwendungen wie z. B.
Installation und Konfiguration von Clients,
Roboterprogrammierung, Industrie 4.0,
Programmierung von Smartphones und Spiele,
Softwaregestützte Steuerungsaufgaben
- + ...



Fächer

Pflichtbereich

- + Informationstechnik ^{E, J1, J2}
- + Deutsch ^E
- + Englisch ^E
- + Mathematik ^E
- + Religionslehre/Ethik ^{E, J1, J2}
- + Geschichte mit Gemeinschaftskunde ^{E, J1, J2}
- + Informatik ^{E, J1, J2}
- + Sport ^{E, J1, J2}
- + Chemie ^E
- + Physik ^E
- + Wirtschaftslehre ^E

Pflichtbereich J1 und J2

+ Kernkompetenzfächer:

Erhöhtes Anforderungsniveau: Deutsch oder Mathe

Grundlegendes Anforderungsniveau: Deutsch oder Mathe

+ Fremdsprache(n):

Englisch (F), Spanisch (N) oder Französisch (N oder F)

+ Naturwissenschaft: Chemie oder Physik

+ Ergänzungsfach:

Chemische Laborübungen oder Physikalische Laborübungen

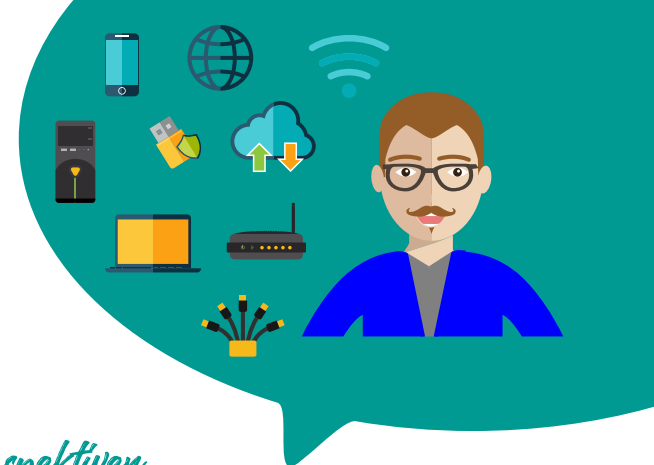
Wahlbereich bzw. Wahlpflichtbereich

- + Französisch (N* oder F)
- + Spanisch (N) *
- + Musik ^{E, J1, J2}
- + Psychologie ^{J1}
- + Wirtschaftslehre ^{J1, J2}
- + Biologie ^{E, J1, J2}
- + Sondergebiete der Technik ^{E, J1, J2}

* Pflicht bei mittlerem Bildungsabschluss ohne zweite Fremdsprache

F Fortführend ; N Neu beginnend;

E Eingangsklasse ; J1 Jahrgangsstufe 1; J2 Jahrgangsstufe 2



Perspektiven

- + ein Studium im Bereich Informatik, Wirtschaftsinformatik, Sozioinformatik, Informationstechnik, ...
- + eine Berufsausbildung im Bereich der Informatik, ...
- + ein Studium an einer Universität, Hochschule, dualen Hochschule in einem anderen Fachbereich
- + eine Berufsausbildung in einem anderen Fachbereich

Kooperationspartner





Die Verzahnung aus Technik und Betriebswirtschaft



Technik und
Management

Technik und Management

Im Profil Technik und Management werden Kenntnisse und Fertigkeiten in den Bereichen Technik und Management erworben, d. h. es werden die Grundlagen des Maschinenbaus sowie der Betriebswirtschaft vermittelt.

Ziele

- + Erwerb von Fähigkeiten und Kompetenzen, die die Denk- und Arbeitsweisen der Technik sowie wirtschaftswissenschaftliche Grundlagen anschaulich erschließen und vertiefen
- + Einblicke in die verschiedenen Berufsfelder des Maschinenbaus und der Betriebswirtschaft
- + Befähigung zum Studium an einer Universität, Hochschule, dualen Hochschule

Inhalte

- + Grundlagen Fertigungstechnik
- + Technische Kommunikation
- + Werkstoffkunde
- + CNC-Technik
- + Steuerungstechnik
- + Statik
- + Festigkeitslehre
- + Getriebe
- + Grundlagen des Vertragsrechtes, der Fertigung, der Lagerhaltung und des Rechnungswesens
- + Kosten und Investitionen im Unternehmen und Finanzierungspläne
- + Arbeits- und Sozialwelt des Unternehmens
- + Die Unternehmung
- + ...

Fächer

Pflichtbereich

- + Technik und Management ^{E, J1, J2}
- + Deutsch ^E
- + Englisch ^E
- + Mathematik ^E
- + Religionslehre/Ethik ^{E, J1, J2}
- + Geschichte mit Gemeinschaftskunde ^{E, J1, J2}
- + Informatik ^{E, J1, J2}
- + Sport ^{E, J1, J2}
- + Chemie ^E
- + Physik ^E
- + Wirtschaftslehre mit Projektmanagement ^{E, J1, J2}

Pflichtbereich J1 und J2

- + Kernkompetenzfächer:
Erhöhtes Anforderungsniveau: Deutsch oder Mathe
Grundlegendes Anforderungsniveau: Deutsch oder Mathe
- + Fremdsprache(n):
Englisch (F), Spanisch (N) oder Französisch (N oder F)
- + Naturwissenschaft: Chemie oder Physik
- + Ergänzungsfach:
Chemische Laborübungen oder Physikalische Laborübungen

Wahlbereich bzw. Wahlpflichtbereich

- + Französisch (N* oder F)
- + Spanisch (N) *
- + Musik ^{E, J1, J2}
- + Psychologie ^{J1}
- + Biologie ^{E, J1, J2}
- + Sondergebiete der Technik ^{E, J1, J2}

* Pflicht bei mittlerem Bildungsabschluss ohne zweite Fremdsprache

F Fortführend ; N Neu beginnend;

E Eingangsklasse ; J1 Jahrgangsstufe 1; J2 Jahrgangsstufe 2



Perspektiven

- + ein Studium im Bereich BWL, Marketing, Management, Maschinenbau, ...
- + eine Berufsausbildung im Bereich Technik und BWL, ...
- + ein Studium an einer Universität, Hochschule, dualen Hochschule in einem anderen Fachbereich
- + eine Berufsausbildung in einem anderen Fachbereich

Kooperationspartner



Das Berufliche Gymnasium

Was spricht für das Berufliche Gymnasium in Bretten?

- + allgemeine Hochschulreife
- + Berufsorientierung
- + Förderung von Sozialkompetenzen
- + Kooperationspartner
- + berufliche Handlungsorientierung
- + Lehrkräfte mit Praxiserfahrung
- + große Gemeinschaft
- + mehr Luft zum Atmen
- + 2. Fremdsprache, die man im Urlaub anwenden kann
- + Skilandheim in der Eingangsklasse
- + Praktikum in der Eingangsklasse
- + Studienfahrten
- + Schüleraustausch mit Erasmus+
- + Exkursionen
- + SMV-Aktionen
- + verschiedene sportliche Aktivitäten
- + Teilnahme an Wettbewerben
- + ...



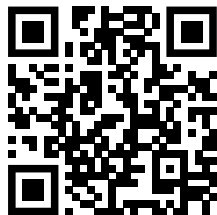
Berufliches Gymnasium



Die **Beruflichen Schulen Bretten**

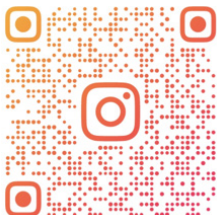
Termine

Über geplante Informationsveranstaltungen informieren wir Sie rechtzeitig über unsere Homepage.



Follow us

Instagram:
bsb_bretten



Berufliche Schulen Bretten

Wilhelmstraße 22
75015 Bretten

Telefon: 0721 936-61600

Telefax: 0721 936-61789

E-Mail: sekretariat@bsb-bretten.de
www.bsb-bretten.de

